

# UTRECHTSE BOUWSTOFFENHANDEL G. ALFLEN B.V.

## KLEDING VOOR ELKE KLUS....

### Altijd zichtbaar!

#### Beschermende kleding

Het lichaam kan worden blootgesteld aan diverse gevaren. Gevaren waartegen beschermende kleding de werknemers onder andere dient te beschermen, zijn:

- verminderde zichtbaarheid
- vloeibare metaaldeeltjes. bijvoorbeeld bij het lassen
- chemicaliën en micro organismen
- hitte en vuur
- lage temperaturen
- regen
- mechanische risico's
- hoge temperaturen
- statische risico's



Alle beschermende kleding moet voldoen aan de NEN-EN 340.

Hieronder staat onder andere vastgelegd hoe de maatvoering moet zijn opgebouwd.

Hierbij wordt uitgegaan van de werkelijke lichaamsmaten.

Er wordt gemeten op lichaamslengte, tallemmaten en borstomvang, volgens het Mondopoint-systeem.

Er wordt gewerkt met maatbereiken, dat wil zeggen dat er wordt uitgegaan van lichaamslengte van b.v. 164-170cm.

Zichtbaarheidskleding moet worden voldaan aan de NEN-EN 471.

In deze norm ligt onder andere vast hoeveel het oppervlakte reflecterend en fluorescerend materiaal moet bedragen. In Nederland is hieraan de Rijkswaterstaatnorm toegevoegd.

Deze verscherpt de EN 471 op het punt van het oppervlakte reflecterend materiaal.

Twee verticale banden lopen vanaf de onderste horizontale band over de schouders, over de rug tot op de onderste horizontale band en langs de zijkant van mouwen en broekspijpen.

Tests hebben uitgewezen dat men beter zichtbaar is wanneer men kleding draagt die voldoet aan de RWS-norm. Hieronder worden drie klassen onderscheiden, zoals onderstaand overzicht.

#### Klasse 3.

Zichtbaarheidskleding dient te worden gedragen wanneer men zich buiten enig voertuig op een rijksweg bevindt, op plaatsen zonder afscherming van het overige verkeer.

Het verkeer passeert met normale snelheden, zoals bij autosnelwegen, spoorwegen en onderkranen op de bouwplaatsen. Als stelregel geldt een combinatie van jas en broek.

#### Klasse 2.

Over het algemeen geldt dat toezichthoudende personen zichtbaarheidskleding dienen te dragen in klasse 2, op plaatsen waar kleding volgens klasse 3 verplicht is, b.v. verkeersvest, overall of t-shirt.

#### Klasse 1.

Volgens een ieder die begeleid wordt door iemand die kleding volgens klasse 2 of 3 draagt, volstaat het dragen van zichtbaarheidskleding volgens klasse 1, b.v. een broek.

	Klasse 3	Klasse 2	Klasse 1
Fluorescerend	0,80 m <sup>2</sup>	0,50 m <sup>2</sup>	0,14 m <sup>2</sup>
Reflecterend	0,20 m <sup>2</sup>	0,13 m <sup>2</sup>	0,10 m <sup>2</sup>

# UTRECHTSE BOUWSTOFFENHANDEL G. ALFLEN B.V.

## Logo's

Daarnaast dient te worden opgemerkt dat werkkleding moet worden voorzien van een bedrijfslogo per kledingstuk van minimaal 70 cm<sup>2</sup>. Hiermee zijn de kosten voor aanschaf van de werkkleding voor de werkgever volledig aftrekbaar.

Wanneer dit niet het geval is, zal de kleding voor de werknemer kunnen worden aangemerkt als loon in natura (verkapt loon) en zal de werknemer eigenlijk belasting moeten afdragen voor het prive voordeel dat hij hiervan heeft.

## Geldende normeringen zijn:

NEN-EN 340 Algemene norm voor beschermende kleding  
NEN-EN 342 Kleding ter bescherming van kou  
NEN-EN 343 Kleding tegen bescherming van regen  
NEN-EN 368 Kleding ter bescherming van vloeibare chemicaliën  
NEN-EN 465 Kleding ter bescherming van vloeibare chemicaliën  
NEN-EN 466 Kleding ter bescherming van vloeibare chemicaliën  
NEN-EN 470 Beschermende kleding voor gebruik bij lassen en aanverwante processen  
NEN-EN 471 Waarschuwingskleding met hoge zichtbaarheid  
NEN-EN 531 Kleding ter bescherming tegen hitte  
NEN-EN 533 Kleding ter bescherming tegen hitte en vlammen  
NEN-EN 1149 Beschermde kleding met electrostatische eigenschappen

## Signalisatiekleding, volgens EN 471

Inclusief retroreflectie volgens voorschrift Rijkswaterstaat EN 471

Aircoatflex® regenjas in klasse II met raglan mouwen, waterdicht gelaste naden, ritssluiting onder klep met drukknopen, capuchon met aantrekkkoorden in de kraag, 2 grote opgelaste zakken met klep en klittenbandsluiting.

Gecertificeerd volgens EN471.

Artikelnummer	Art.groep	Omschrijving
478002223--	146	RWS Jas oranje 2223

RWS-broek in P.U. stretch, fluorescerend oranje met 3 M reflectie-striping, taille voorzien van elastiek. Gecertificeerd volgens RWS-norm.

Artikelnummer	Art.groep	Omschrijving
478002224--	146	RWS Broek oranje 2224

Verkeersvest, fluorescerend met 3M striping. Gecertificeerd volgens RWS-norm.

Artikelnummer	Art.groep	Omschrijving
47800230600	146	Vest oranje ook verkrijgbaar in geel 2306

Artikelnummer	Art.groep	Omschrijving
2307	146	T-shirt oranje 2307





**ASSENT** Professionele werkkleding Korenblauw afgezet met marineblauw, volgens EN 340  
Ook verkrijgbaar in de kleuren kaki afgezet met donker blauw, en grijs afgezet met zwart.



## 3112 Broek

maat 44 - 64



- Katoen-twill/polyester 35%/65% 310 gr/m<sup>2</sup>
- metalen verdekte YKK ritssluiting
- drievoudig gestikt
- elastische tailleband
- hamerlus (linkerpijp)
- telefoonzak (linkerpijp)
- dijbeenzak voorzien van klep met klittenband (linkerpijp)
- extra zak op dijbeenzak voorzien van een pennenzakje (linkerpijp)
- duimstokzak (rechterpijp)
- open dijbeenzak (rechterpijp)
- slijtvaste Cordura® kniezakken
- opening voor kniekussen aan de onderzijde
- achterzakken voorzien van klep met klittenband
- kleuren: kaki/marine, antraciet/zwart, korenblauw/marine

Wasvoorschrift



Artikelnummer	Art.groep	Omschrijving
478760000	146	Werkbroek



## 3120 Montage broek

maat 44 - 64



- Canvas katoen/polyester 35%/65% 290 gr/m<sup>2</sup>
- metalen verdekte YKK ritssluiting
- drievoudig gestikt
- elastische tailleband
- verhoogde (taille)band
- dubbele zakken voor
- steekzakken
- afritsbare gereedschapszakken
- hamerlus (linkerpijp)
- telefoonzak (linkerpijp)
- dijbeenzak voorzien van klep met drukknopen (linkerpijp)
- extra zak op dijbeenzak voorzien van een pennenzakje (linkerpijp)
- duimstokzak (rechterpijp)
- open dijbeenzak (rechterpijp)
- slijtvaste Cordura® kniezakken
- opening voor kniekussen aan de onderzijde
- afritsbare onderpijpen
- achterzakken voorzien van klep met klittenband
- extra zakje achter rechter achterzak
- kleuren: grijs, marine

Wasvoorschrift



Artikelnummer	Art.groep	Omschrijving
478631200	146	Montagebroek



## 3131 Spijkerbroek

maat 44 - 64 €  
(29 - 44)

- 100% katoen
- Metalen verdekte YKK ritssluiting
- drievoudig gestikt
- Cordura® versterkte steekzakken met binnenzakje
- hamerlus (linkerpijp)
- dijbeenzak (linkerpijp)
- duimstokzak met drukknopen (rechterpijp)
- Cordura® versterkte kniestukken
- Cordura® versterkte stukken aan de achterzijde (onderkanten )van beide br
- Cordura® versterkte achterzakken

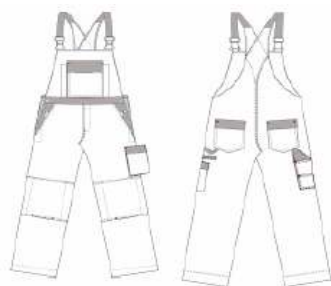


- kleuren: denim

Wasvoorschrift



Artikelnummer	Art.groep	Omschrijving
4786313100	146	Spijkerbroek met Cordura kniestuk



## 3141 Breteloverall

maat 46 - 62

- Katoen-twill/polyester 35%/65% 310 gr/m<sup>2</sup>
  - metalen verdekte YKK tweeweg ritssluiting
  - drievoudig gestikt
  - verstelbare sterke schouderbanden met kunststof gespen
  - grote borstzak voorzien van klep met klittenband
  - twee pennenzakjes aan weerskanten van borstzak
  - steekzakken met binnenzakje
  - hamerlus (linkerpijp)
  - telefoonzak (linkerpijp)
  - dijbeenzak voorzien van klep met klittenband (linkerpijp)
  - duimstokzak (rechterpijp)
  - slijtvaste Cordura® kniezakken
  - opening voor de kniekussens aan de onderzijde
  - achterzakken voorzien van klep met klittenband
- kleuren: kaki/marine, antraciet/zwart, korenblauw/marine



Wasvoorschrift



Artikelnummer	Art.groep	Omschrijving
478860000	146	Bretel overall



## 3147 Breteloverall hoog

maat 44 - 64

- canvas katoen/polyester 35%/65% 290 gr/m<sup>2</sup>
- metalen verdekte YKK tweeweg ritssluiting
- drievoudig gestikt
- dubbele linker borstzak voorzien van klep met klittenband
- drievoudige rechter borstzak met pennenzakje
- dubbele zakken voor steekzakken
- afritsbare gereedschapszakken 2-vaks en band
- dubbele open dijbeenzak (rechtterpijp)
- hamerlus aan linker- en rechterzijde
- dubbele dijbeenzak voorzien van klep met klittenband en band voor gereedschap (linkerpijp)
- slijtvaste Cordura® kniezakken opening voor kniekussen aan de onderzijde
- achterzakken voorzien van klep met klittenband
- kleuren: kaki/marine, antraciet/zwart, korenblauw/marine

Wasvoorschrift



Artikelnummer 478863147  
Art.groep 146  
Omschrijving Bretel overall



## 3161 Handy overall

maat 46 - 62

- katoen-twill/polyester 35%/65% 310 gr/m<sup>2</sup>
- verdekte metalen YKK tweeweg ritssluiting
- drievoudig gestikt
- verstelbare schouderstukken
- dubbele rechter borstzak
- achterzak voorzien van klep met klittenband
- voorzak met drie gestikte vakken
- dubbele linker borstzak voorzien van klep met klittenband en een katoener
- pennenzak naast linkerborstzak
- riemlussen op de tailleband
- dubbele voorzakken
- steekzakken
- uitneembare 1 vaks kruipzakken
- dubbele dijbeenzak (linkerpijp)
- dubbele duimstokzak (rechterpijp)
- hamerlussen aan linker- en rechterzijde
- slijtvaste Cordura® kniezakken opening voor kniekussen aan de onderzijde
- elastisch rugpand
- achterzakken voorzien van klep met klittenband
- kleuren: kaki/marine, antraciet/zwart, korenblauw/marine

Wasvoorschrift



Artikelnummer 478670000  
Art.groep 146  
Omschrijving Handy Overall, gesloten rugpand





## 3111 Werkjas

maat 46 - 62



- katoen/polyester 35%/65% 310gr/m<sup>2</sup>
- metalen verdekte YKK tweeweg ritsluiting
- drukknopen aan hals en manchetten
- borstzakken voorzien van klep met klittenband
- steekzakken
- telefoon- en pennenzak op linkermouw
- verstelbare taille d.m.v. drukknopen
- kleuren: antraciet/zwart, korenblauw/marine



Wasvoorschrift



Artikelnummer	Art.groep	Omschrijving
47877000004	146	Werkjack

Artikelnummer	Art.groep	Omschrijving
47860000000	146	Kniestukken



Artikelnummer	Art.groep	Omschrijving
47863176...	146	Fleece Jack marine of bruin

Artikelnummer	Art.groep	Omschrijving
47863179...	146	Softshell Jack zwart

# UTRECHTSE BOUWSTOFFENHANDEL G. ALFLEN B.V.



Artikelnummer	Art.groep	Omschrijving	Euro
478910000	146	Fleece jack donkerblauw	
4787900000	146	Fleece jack kaki/marine	
478940000	146	Doorwerk sweater gevoerd blauw	

Artikelnummer	Art.groep	Omschrijving
478780000	146	Comfort Parka groen/marine, uitneembare voering

Artikelnummer Art.groep Omschrijving  
Pilotenjack voorzien van twee-weg ritssluiting, uitritsbare fleecervoering, afritsbare mouwen en afneembare fleecekraag, twee borstzakken, penpockets op de rechtermouw.  
Vervaardigd van 50% polyester/50% katoen.

Artikelnummer	Art.groep	Omschrijving
4786600002	146	Pilotenjack, afritsbare mouwen, uitneembare voering

Artikelnummer	Art.groep	Omschrijving
47877000001	146	Fleece cap marine
47877000002	146	Fleece sjaal kaki/marine

## Truien, Hemden en Jeans

Spijkerjack 100% katoen 14 oz, old-stone-washed, ruim model met 2 steekzakken en 2 afsluitbare borstzakken. Tevens 2 binnenzakken.

Artikelnummer	Art.groep	Omschrijving
478002255--	146	Spijkerjack 2x borst/steek/binn.zak



Artikelnummer	Art.groep	Omschrijving
478002252--	146	Spijkerbroek met duimstokzak blauw 2252
478002253--	146	Jeans Oldaxe zwart 2253
478002257--	146	T-shirt wit 2257
478022570--	146	T-shirt marineblauw 2257
478002258--	146	Polo-shirt wit 2258
478022580--	146	Polo-shirt marineblauw 2258
478002259--	146	Sweatshirt marineblauw 2259
478002502--	146	Thermo-hemd geruit 2502
4780126020-	146	Thermo-hemd effen zwart/wit Teddy voering 2503

## Thermo - kleding

Artikelnummer	Art.groep	Omschrijving
478025450--	146	Thermo ondergoed pantalon donkergrijs Mascot
478025400--	146	Thermo ondergoed shirt donkergrijs Mascot
478002830--	146	Noorse sokken grijs 2860
478002831--	146	Thermo sokken blauw 2831

## Thermo - kleding

47800255800	146	Muts acryl 2558
47877000001	146	Assent cap marine
47877000002	146	Assent sjaal kaki/marine
47800315100	146	Handschoenen topless + overkap 3157 Thinsulate
478002502--	146	Thermo-hemd geruit 2502
4780126020-	146	Thermo-hemd effen zwart/wit Teddy voering 2503



# UTRECHTSE BOUWSTOFFENHANDEL G. ALFLEN B.V.

## Doorwerk jassen/overall, waterdicht

Overall met verdekte ritssluiting en drukknoepen. Vaste capuchon met aantrekkkoordje, elastiek in de mouwen en rug. Voorzien van ventilatie.

Artikelnummer	Art.groep	Omschrijving
4780224200-	146	PVC/polyester overall groen



PU stretch regenpak, bestaande uit:

Jack met vaste capuchon en 2 zakken. Sluiting door middel van rits en drukknoepen. Oksels voorzien van ventilatie.

Broek met elastiek in de taille.

Artikelnummer	Art.groep	Omschrijving
4780224400-	146	Regenpak PUFLEX, stretch broek en jas geel



## PP wegwerpooverall wit

Sluiting door middel van rits, vaste capuchon, mouwen en pijpen voorzien van elastiek.

Artikelnummer	Art.groep	Omschrijving
47800312604	146	Wegwerpooverall wit 3126

## Veiligheidsschoenen, klompen en Laarzen

**Grisport S3** met kruipneus, uitgevoerd in gevet watwerafstotend volnerfleder. Met antislip zool van P.U./nitrile. Heeft een stalen neus en tussenzool en een uniek Support System hielversterking. Tevens voorzien van een watertong. Kleur zwart, wijdte 10. Norm; EN 345-1 S3



Hoog model

Artikelnummer	Art.groep	Omschrijving
477003865--	145	S3 Grisport schoen met kruipneus zwart hoog 2865



Laag model

Artikelnummer	Art.groep	Omschrijving
477028704--	145	S3 Grisport schoen met kruipneus zwart laag 2870



**Diadora S3** met kruipneus, uitgevoerd in nubuck leder, met een dubbel P.U. loopzool. Heeft een stalen neus en tussenzool, binnenzool van antostatosche P.U. foam.

Voering is van Air mesh/Cambrelle. Kleur blauw/groen/geel.

Norm; EN 345-1 S3



Hoog model

Artikelnummer	Art.groep	Omschrijving
477029044--	145	S3 Diadora Continental schoen



# UTRECHTSE BOUWSTOFFENHANDEL G. ALFLEN B.V.

**De Walt** Demolition met kruipneus, uitgevoerd in waterafstotend soepel leder, ergonomisch gevormd. Met Cambrelle binnenvoering, P.U.-T.P.U. loopzool  
Kleur zwart, Norm; EN 345-1 S3



**Demolition**

Hoog model

Artikelnummer	Art.groep	Omschrijving
4770591500-	145	S3 De Walt schoen m/kruipneus Demolition hoog zwart

**De Walt** Foundation zonder kruipneus, uitgevoerd in waterafstotend soepel leder, Met Cambrelle binnenvoering, P.U.-T.P.U. loopzool  
Kleur zwart, Norm; EN 345-1 S3



Hoog model

Artikelnummer	Art.groep	Omschrijving
4770591000-	145	S3 De Walt schoen Foundation hoog zwart

477054700--	145	Dakschoen Profi
2812	145	S1P Lasschoen zwart S1d 2812

**Safe Worker** Veiligheidslaars volgens EN 345 en Klompen

Artikelnummer	Art.groep	Omschrijving
477002859--	145	S5d Laars stalen neus en zool zwart 2859

**Sika** veiligheidsklomp



Artikelnummer	Art.groep	Omschrijving
2808	145	SB Sika klomp hout/pu zool stalen neus+kruipneus
2809	145	S2 Sika klomp flex/pu zool stalen neus+kruipneus

Technische informatie

<b>EISEN</b>	<b>SB</b>	<b>S1</b>	<b>S1P</b>	<b>S2</b>	<b>S3</b>	<b>S5</b>
gesloten hiel	*	*	*	*	*	*
stalen neus	*	*	*	*	*	*
stalen tussenzool			*		*	*
schokabsorberende hak	*	*	*	*	*	*
oliebestendige zool	*	*	*	*	*	*
anti-statische eigenschappen		*	*	*	*	*
volledig waterdicht						*
droge werkomgeving	*	*	*			*
natte werkomgeving				*	*	*