

UTRECHTSE BOUWSTOFFENHANDEL G. ALFLEN B.V.

ACO MUURDOORVOEREN

Enkelvoudig afdichtend tegen niet stuwend water,

Toepassing: bestaande wanden/vloeren

In kernboringen en mantelbuizen.

Manchet met stalen flenzen, galvanisch verzinkt, geel gechromatiseerd, bouten en moeren van RVS A4, met rubberen afdichting (EPDM).

Aplex mono:

Artikelnummer	Art.groep	Diameter	Boring	Vpe
5900033001	999	32 - 35mm	80mm	1
5900040001	999	36 - 40mm	80mm	1
5900048001	999	47 - 51mm	100mm	1
5900063001	999	62 - 65mm	125mm	1
5900075001	999	73 - 76mm	125mm	1
5900090001	999	89 - 91mm	150mm	1
5900110001	999	108 - 112mm	200mm	1
5900125001	999	123 - 125mm	200mm	1
5900160001	999	158 - 162mm	250mm	1
5900200001	999	200 - 204mm	300mm	1
5900250001	999	248 - 252mm	350mm	1

Aplex mono is ook verkrijgbaar in gedeelde uitvoering, zie onderstaande afbeelding.

In de wand/ in beton meegestort bestaat er Simplex doorvoer, dit is een gietijzeren muurdoorvoer (bouw lengte 300mm) met spanflens.

Aplex duo is een dubbele afdichting tegen stuwend water, deze is ook verkrijgbaar in gedeelde uitvoering.

Complex, inbouw achteraf, gietijzer met flens en bevestigingsanker.



Aplex Mono gedeeld



Complex, inbouw achteraf

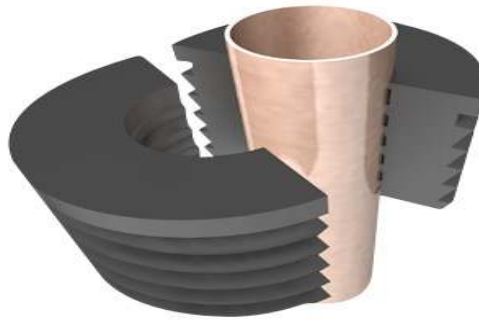


Simplex/Duplex, ingestort

Levertijd en prijzen op aanvraag.

UTRECHTSE BOUWSTOFFENHANDEL G. ALFLEN B.V.

RUBBEREN 2-delige doorvoeren, d.m.v. halve schalen.



EPDM Standaard rubber voor gas- en waterdichte afdichting (o.a. verwarming- en waterleiding), -25°C/+110°C

Maatvoering:

Boorgat mm.:	Bereik doorvoer mm.:
25,6	05-11
35	05-15
40	05-22
50	05-32
60	20-40
70	22-50
80	30-56
90	30-62
100	30-64
125	40-90
150	60-124
200	100-160
250	150-200

Prijs en levertijd op aanvraag

Ook verkrijgbaar:

- FPR** Uitermate brandvertragend rubber (tevens gas- en waterdichte afdichting), -10°C/+90°C
- SILICONE** Bestand tegen hoge temperatuurverschillen (o.a. in koel- en stoomleidingen), -60°C/+200°C
- NITRILE** Bestand tegen de inwerking van olie en vetten (o.a. hydraulische systemen), -20°C/+110°C
- VITON** Bestand tegen de inwerking van chemicaliën (o.a. laboratoria / ziekenhuizen), -20°C/+200°C